

BERLINGO OSOBNÍ

BlueHDI 96 kW Shine XL - tažné



CITROËN

> Technické údaje



Najeto:	129 117 km	Rok:	2019
Kategorie:	osobní a terénní	Typ:	MPV
Objem:	1499 cm ³	Palivo:	nafta
Výkon:	96 kW	Barva:	šedá metalíza
Počet dveří:	5	Převodovka:	manuální převodovka
Počet sedadel:	5		

> Výbava

35, bluetooth, 119, palubní počítač, 162, satelitní navigace, 18, ABS, 28, aut. zabrzdění v kopci, 39, brzdový asistent, 43, centrální dálkový, 123, parkovací kamera, 157, protiprokluzový systém kol (ASR), 168, senzor světel, 179, stabilizace podvozku (ESP), 61, el. okna, 167, senzor stěračů, 203, vyhřívané přední sklo, 191, tempomat, 182, střešní nosič, 101, multifunkční volant, 105, nastavitelný volant, 149, posilovač řízení, 291, alu kola, 188, tažné zařízení, 202, vyhřívaná zrcátka, 325, asistent rozjezdu do kopce (HSA), 412, el. tažné zařízení

> Historie a poznámky

Koupeno v CZ, Servisní kniha

Vozidlo koupené v Čechách, druhý majitel, pravidelně servisované.



> Prodejce

AUTO KÁPL S.R.O.

Adresa: MALÉ NEPODŘICE 41, PÍSEK, 39701

Telefon: +420382201330

Mobilní telefon: +420730871444

E-mail: citroenselect@autokapl.cz



Web: <http://www.dealer.citroen.cz/autokapl>

> Fotogalerie modelu

SKODA Plus

AUTO KÁPL



SKODA Plus

AUTO KÁPL



SKODA Plus

AUTO KÁPL



SKODA Plus

AUTO KÁPL



SKODA Plus

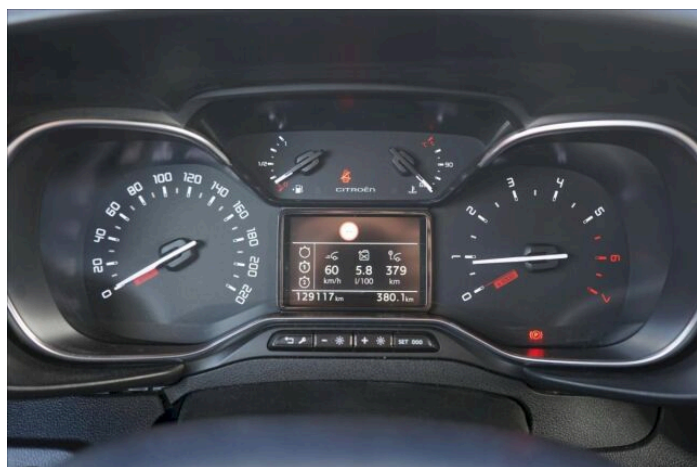
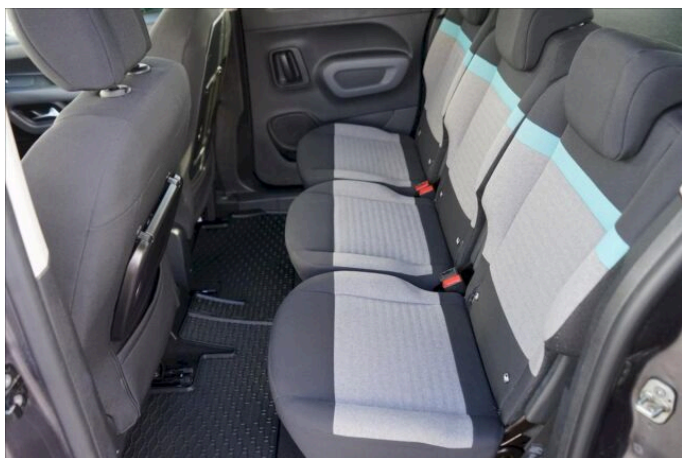
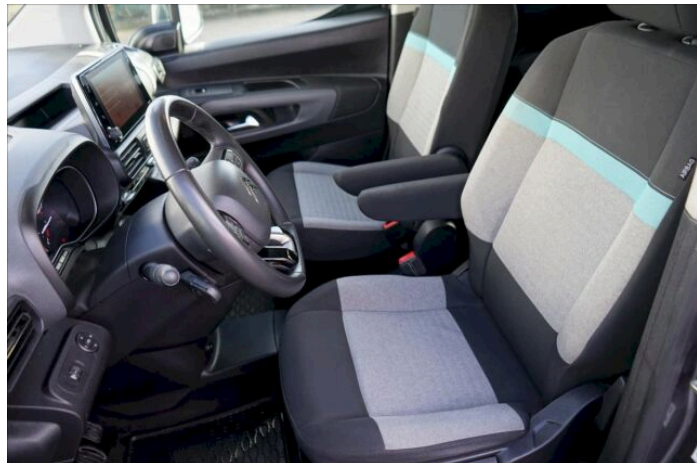
AUTO KÁPL

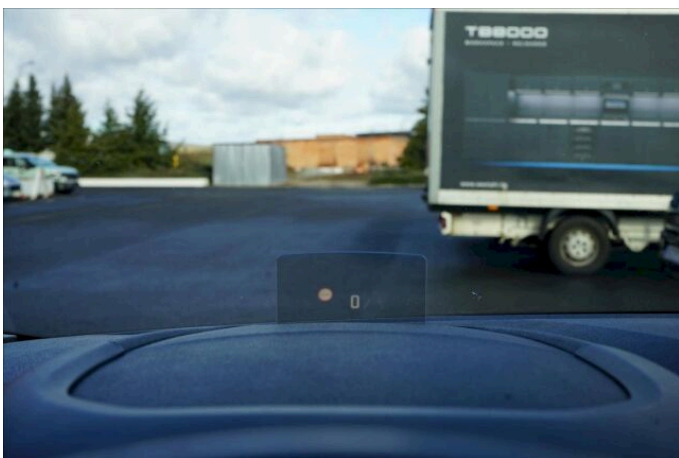
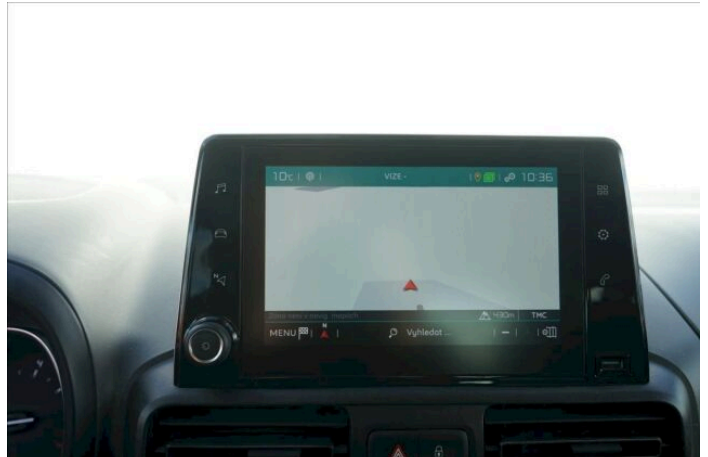
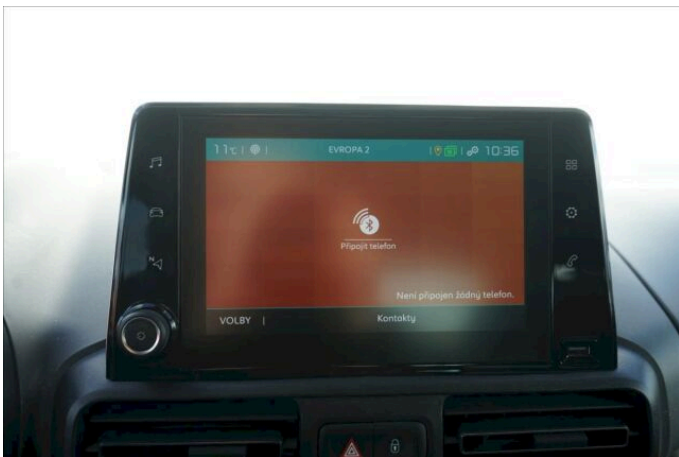


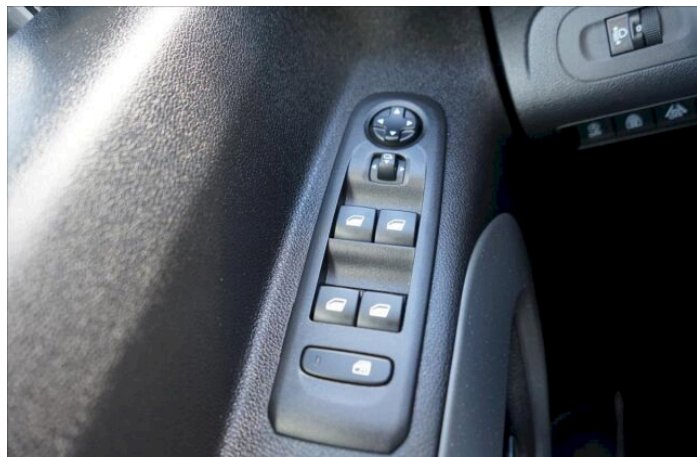
SKODA Plus

AUTO KÁPL









Tato část internetových stránek Citroën slouží zejména autorizovaným prodejčům Citroën v České republice k prezentaci vozů značky Citroën určených k prodeji. Zřizovatel těchto internetových stránek nenese odpovědnost za správnost, úplnost a aktuálnost údajů uvedených v této části internetových stránek. Odpovědnost za správnost, úplnost a aktuálnost údajů týkajících se daného vozidla uvedeného v této části internetových stránek nese výhradně prodejce, jež je uveden v detailní specifikaci vozu zvoleného uživatelem k prohlédnutí.