

# KORANDO

1,5 TGDI AT Style CZvirtual k



CITROËN

## > Technické údaje



<b>Najeto:</b>	99 670 km	<b>Rok:</b>	01 / 2023
<b>Kategorie:</b>	osobní a terénní	<b>Typ:</b>	kombi
<b>Objem:</b>	1497 cm <sup>3</sup>	<b>Palivo:</b>	benzin
<b>Výkon:</b>	120 kW	<b>Barva:</b>	červená
<b>Počet dveří:</b>	5	<b>Převodovka:</b>	automatická převodovka
<b>Počet sedadel:</b>	5		

## > Výbava

32, AUX, 351, Digitální příjem rádia (DAB), 349, Digitální přístrojový štít, 350, Dotykové ovládání palubního počítače, 194, USB, 31, autorádio, 35, bluetooth, 71, hands free, 119, palubní počítač, 120, paměťová karta, 162, satelitní navigace, 11, 4x airbag, 18, ABS, 345, Asistent změny jízdního pruhu, 59, EDS, 21, airbag řidiče, 28, aut. zabrzdění v kopci, 39, brzdový asistent, 43, centrální dálkový, 45, centrální zamykání, 48, deaktivace airbagu spolujezdce, 50, denní svícení, 74, hlídání jízdního pruhu, 288, isofix, 113, nouzové brzdění (PEBS), 122, parkovací asistent, 123, parkovací kamera, 290, parkovací senzory přední, 287, parkovací senzory zadní, 157, protipokluzový systém kol (ASR), 158, regulace rychlosti při jízdě ze svahu, 166, senzor opotřebení brzdových destiček, 168, senzor světel, 169, senzor tlaku v pneumatikách, 172, sledování únavy řidiče, 179, stabilizace podvozku (ESP), 61, el. okna, 62, el. přední okna, 167, senzor stěračů, 279, tónovaná skla, 231, zadní stěrač, 242, záruka, 12, 6 rychlostních stupňů, 19, adaptivní tempomat, 65, el. startér, 136, plní 'EURO VI', 141, pohon 4x2, 180, start-stop systém, 191, tempomat, 139, podélný posuv sedadel, 148, polohovací sedadla, 201, vyhřívaná sedadla, 206, výsuvné opěrky hlav, 207, výškově nastavitelná sedadla, 208, výškově nastavitelné sedadlo řidiče, 25, aut. klimatizace, 284, bezdrátová nabíječka mobilních telefonů, 58, dvouzónová klimatizace, 89, klimatizace, 90, klimatizovaná přihrádka, 101, multifunkční volant, 105, nastavitelný volant, 149, posilovač řízení, 205, vyhřívaný volant, 355, Dojezdové rezervní kolo, 291, alu kola, 64, el. sklopná zrcátka, 67, el. zrcátka, 99, mlhovky, 188, tažné zařízení, 197, venkovní teploměr, 202, vyhřívaná zrcátka, 212, zadní světla LED, 215, závěsné zařízení, 77, imobilizér, 360, Android Auto, 361, Apple CarPlay, 329, LED denní svícení, 371, asistent jízdy v jízdním pruhu, 374, asistent jízdy v koloně, 325, asistent rozjezdu do kopce (HSA), 318, bezpečnostní pískování oken, 408, digitální přístrojová deska, 368, hlasové ovládání palubního počítače, 395, přední pohon, 327, ukazatel rychlostního limitu (SLIF), 358, volba jízdního režimu, 411, wifi hotspot, 364, zadní loketní opěrka, 326, zatmavená zadní skla

## > Historie a poznámky

První majitel

Auto po prvním majiteli, zakoupeno v UNICARS.CZ a bylo zde i servisováno. Poslední servis byl v 89 000 Km. tažné zařízení!



## > Prodejce

UNICARS CZ S.R.O.

**Adresa:** Tečovská 1052, Zlín- Malenovice, 76302

**Telefon:** 577 133 333

**E-mail:** unicars@unicars.cz

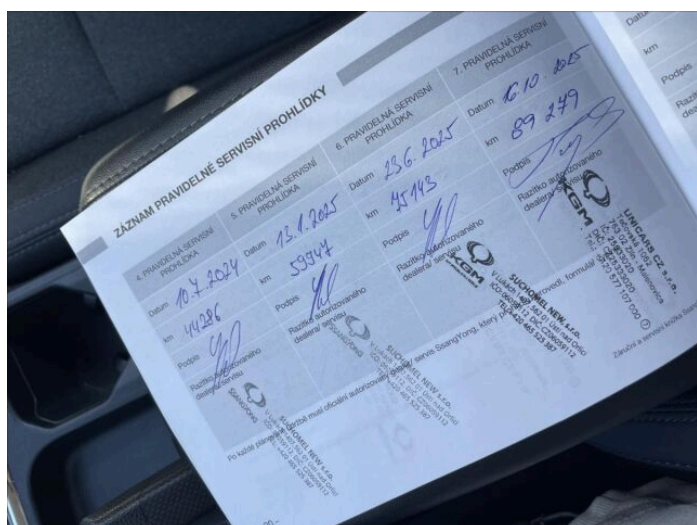
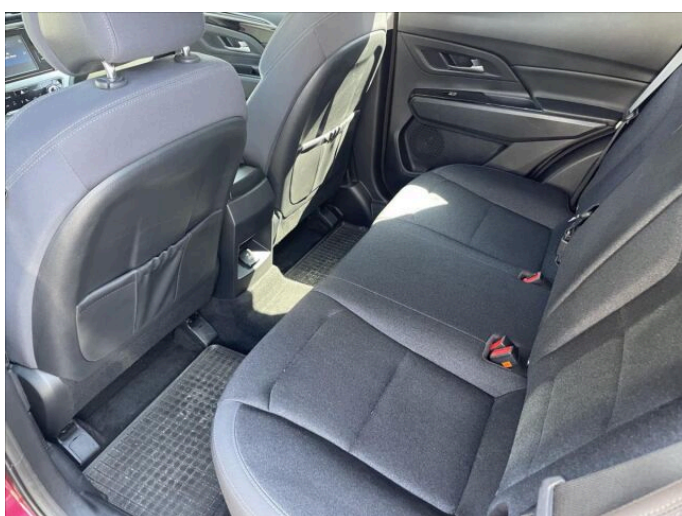
**Web:** <http://www.dealer.citroen.cz/unicars>



## > Fotogalerie modelu







Tato část internetových stránek Citroën slouží zejména autorizovaným prodejcům Citroën v České republice k prezentaci vozů značky Citroën určených k prodeji. Zřizovatel těchto internetových stránek nenese odpovědnost za správnost, úplnost a aktuálnost údajů uvedených v této části internetových stránek. Odpovědnost za správnost, úplnost a aktuálnost údajů týkajících se daného vozidla uvedeného v této části internetových stránek nese výhradně prodejce, jež je uveden v detailní specifikaci vozu zvoleného uživatelem k prohlédnutí.