

# SPACETOURER

SHINE L2 2.2 BlueHDi 180 EAT8



CITROËN

## > Technické údaje



<b>Najeto:</b>	13 km	<b>Rok:</b>	2026
<b>Kategorie:</b>	osobní a terénní	<b>Typ:</b>	MPV
<b>Objem:</b>	2184 cm <sup>3</sup>	<b>Palivo:</b>	nafta
<b>Výkon:</b>	133 kW	<b>Barva:</b>	tmavě zelená metalíza
<b>Počet dveří:</b>	5	<b>Převodovka:</b>	automatická převodovka
<b>Počet sedadel:</b>	7		

## > Výbava

351, Digitální příjem rádia (DAB), 349, Digitální přístrojový štít, 350, Dotykové ovládání palubního počítače, 194, USB, 31, autorádio, 35, bluetooth, 71, hands free, 119, palubní počítač, 162, satelitní navigace, 13, 6x airbag, 18, ABS, 24, aut. aktivace výstražných světlometů, 28, aut. zabrzdění v kopci, 39, brzdový asistent, 43, centrální dálkový, 45, centrální zamykání, 48, deaktivace airbagu spolujezdce, 50, denní svícení, 74, hlídání jízdního pruhu, 75, hlídání mrtvého úhlu, 288, isofix, 113, nouzové brzdění (PEBS), 122, parkovací asistent, 123, parkovací kamera, 290, parkovací senzory přední, 287, parkovací senzory zadní, 157, protiprokluzový systém kol (ASR), 168, senzor světel, 169, senzor tlaku v pneumatikách, 172, sledování únavy řidiče, 179, stabilizace podvozku (ESP), 62, el. přední okna, 167, senzor stěračů, 279, tónovaná skla, 231, zadní stěrač, 242, záruka, 15, 8 rychlostních stupňů, 136, plní 'EURO VI', 141, pohon 4x2, 180, start-stop systém, 181, startování tlačítkem, 191, tempomat, 49, dělená zadní sedadla, 261, malý kožený paket, 139, podélný posuv sedadel, 148, polohovací sedadla, 201, vyhřívaná sedadla, 206, výsuvné opěrky hlav, 208, výškově nastavitelné sedadlo řidiče, 121, panoramatická střeška, 25, aut. klimatizace, 284, bezdrátová nabíječka mobilních telefonů, 90, klimatizovaná přihrádka, 101, multifunkční volant, 105, nastavitelný volant, 149, posilovač řízení, 205, vyhřívaný volant, 291, alu kola, 64, el. sklopná zrcátka, 67, el. zrcátka, 99, mlhovky, 152, přední světla LED, 197, venkovní teploměr, 202, vyhřívaná zrcátka, 77, imobilizér, 360, Android Auto, 361, Apple CarPlay, 415, Boční posuvné dveře, 329, LED denní svícení, 371, asistent jízdy v jízdním pruhu, 325, asistent rozjezdu do kopce (HSA), 373, automatické přepínání dálkových světel, 297, bezklíčové odemykání, 296, bezklíčové startování, 408, digitální přístrojová deska, 359, elektronická ruční brzda, 395, přední pohon, 331, roletky na zadních oknech, 405, třetí řada sedadel, 332, třízónová klimatizace, 327, ukazatel rychlostního limitu (SLIF), 333, vyjímatelná zadní sedadla, 326, zatmavená zadní skla

## > Historie a poznámky

Servisní kniha

Příplatková výbava - Přídavné topení (DK12), Panoramatické střešní okno (OK01), VIP Pack 7 sedadel 2+2+3 (AL35)



## > Prodejce

### CARLING AUTO

**Adresa:** HVIEZDOSLAVOVA 1308/51, BRNO, 62700

**Telefon:** 515900900

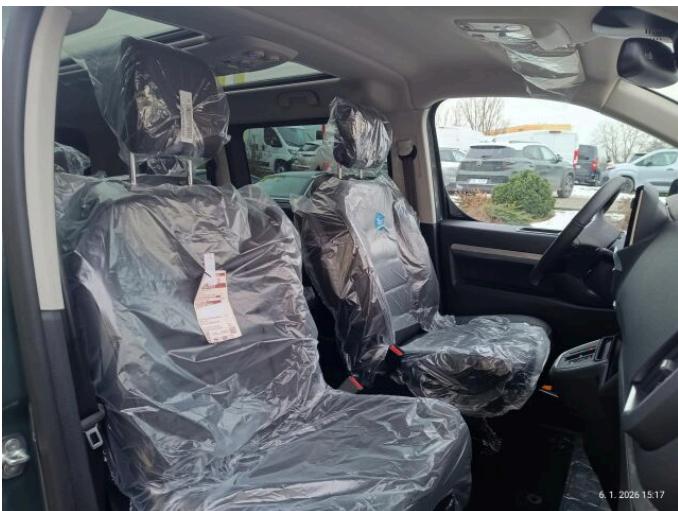
**Mobilní telefon:** 515900900

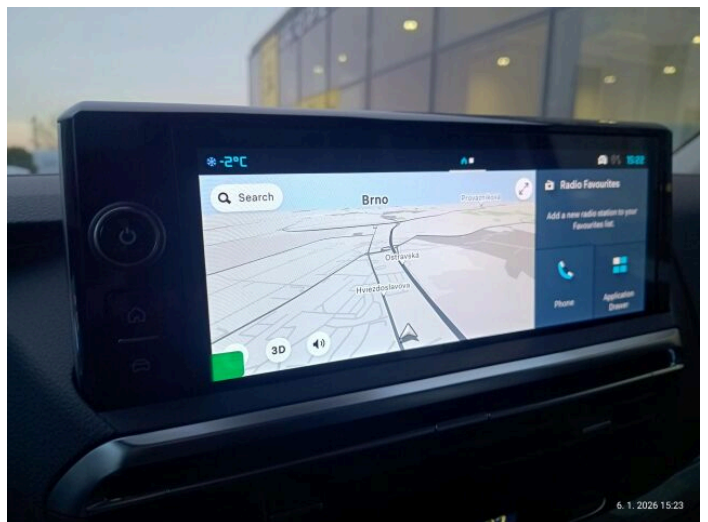
**E-mail:** prodej@carling.cz

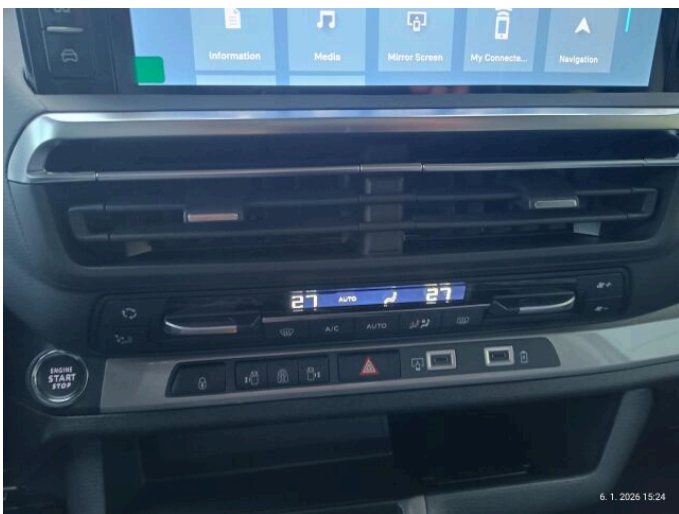
**Web:** <http://www.dealer.citroen.cz/carlingauto>



## > Fotogalerie modelu









Tato část internetových stránek Citroën slouží zejména autorizovaným prodejcům Citroën v České republice k prezentaci vozů značky Citroën určených k prodeji. Zřizovatel těchto internetových stránek nenese odpovědnost za správnost, úplnost a aktuálnost údajů uvedených v této části internetových stránek. Odpovědnost za správnost, úplnost a aktuálnost údajů týkajících se daného vozidla uvedeného v této části internetových stránek nese výhradně prodejce, jež je uveden v detailní specifikaci vozu zvoleného uživatelem k prohlédnutí.